



# DOCENCIA E INNOVACIÓN ACADÉMICA



En este propósito se integran todos los elementos orientados a consolidar la formación integral e inclusiva de los estudiantes de la UdeG, con visión global y responsabilidad social. Se procura llevar la educación media superior y superior de forma equitativa a todas las regiones del estado para construir una sociedad en la que aquellos excluidos participen activamente en el desarrollo del país. Se busca articular la aplicación de modelos innovadores de enseñanza-aprendizaje que promuevan la perspectiva global e incorporen valores y principios de multiculturalidad, formando al mismo tiempo agentes de cambio que contribuyan a resolver los problemas complejos actuales y futuros desde los ámbitos de la cultura artística, la ciencia y la tecnología, y el conocimiento humanístico y social.

## PROGRAMAS INSTITUCIONALES ESTRATÉGICOS

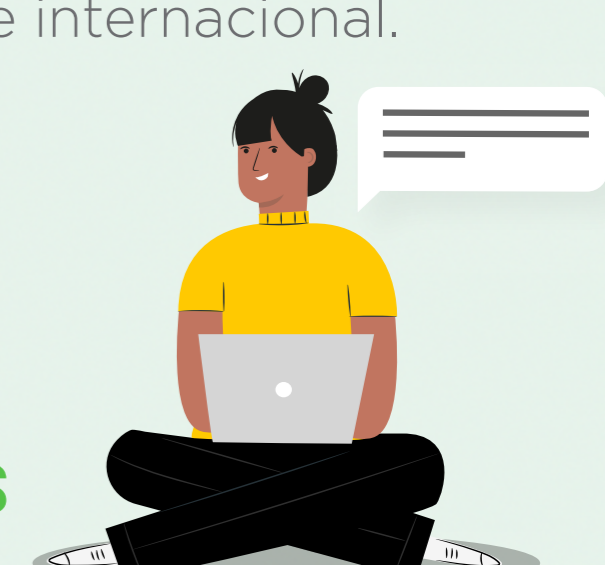
### Programa 1: Innovación curricular

#### Descripción

La innovación curricular es un proceso que implica una evaluación periódica y la revisión permanente del currículo, así como la creación de nuevos programas educativos que respondan a las necesidades derivadas de los cambios que surgen en el entorno; además de una serie de transformaciones dirigidas hacia la mejora y modernización de las metodologías de enseñanza-aprendizaje, las habilidades, conocimientos, destrezas y actitudes que deben desarrollar los estudiantes, los avances en el conocimiento y, en general, de los servicios y productos educativos para lograr los objetivos de aprendizaje (Sein-Echaluze, Fidalgo y Alves, 2017). De esta manera, la innovación curricular se convierte en un elemento esencial para el cumplimiento de nuestros propósitos sustantivos, y del compromiso social que tenemos en la formación integral de los estudiantes, contribuyendo así a la resolución de necesidades personales, sociales, organizacionales y ambientales a nivel local, nacional e internacional.

#### Logro

- Mantener una oferta educativa pertinente y de calidad.



#### ALINEACIÓN CON ELEMENTOS TRANSVERSALES



### Programa 2: Innovación educativa

#### Descripción

La Universidad de Guadalajara considera a la innovación educativa como el proceso mediante el cual el estudiante logra un mayor aprendizaje, a través de prácticas pedagógicas disruptivas y el uso de Tecnologías de la Información, Comunicación, Conocimiento y Aprendizajes Digitales que se promueven en los espacios educativos, tanto presenciales como virtuales. Esto implica modificar las prácticas docentes, la forma en que se dan las relaciones entre las escuelas y niveles de enseñanza, así como valorar en qué medida el cambio y la innovación están vinculados a mejores resultados educativos de los estudiantes (ocde, 2020).

#### Logro

- Incrementar ambientes de aprendizaje innovadores e interactivos para que los estudiantes desarrollen tanto los conocimientos como las habilidades necesarias para su desempeño profesional.

#### ALINEACIÓN CON ELEMENTOS TRANSVERSALES



### Programa 3: Trayectoria académica

#### Descripción

De acuerdo con Sepúlveda (2013) la trayectoria académica se entiende como el resultado del recorrido curricular que realiza un estudiante (o una cohorte de estudiantes), tomando como base el tiempo de duración de la carrera, la regularidad en los estudios y el egreso. Mientras que la deserción se entiende como la situación en que los estudiantes, por diversas situaciones, abandonan sus estudios y, por ende, no los concluyen. Por otro lado, el rezago es aquella situación en la que el estudiante toma más tiempo del establecido para concluir el programa educativo, ya sea porque cursa una o más materias en más de una ocasión o porque lleva el mínimo de créditos por semestre, entre otras razones.

La Universidad de Guadalajara se compromete a realizar acciones con la finalidad de acompañar a los estudiantes durante su trayectoria académica, con el objetivo principal de que concluyan con éxito sus estudios.

#### Logro

- Incrementar la eficiencia terminal y la tasa de titulación de los estudiantes inscritos en los programas educativos.

#### ALINEACIÓN CON ELEMENTOS TRANSVERSALES



### Programa 4: Desarrollo integral

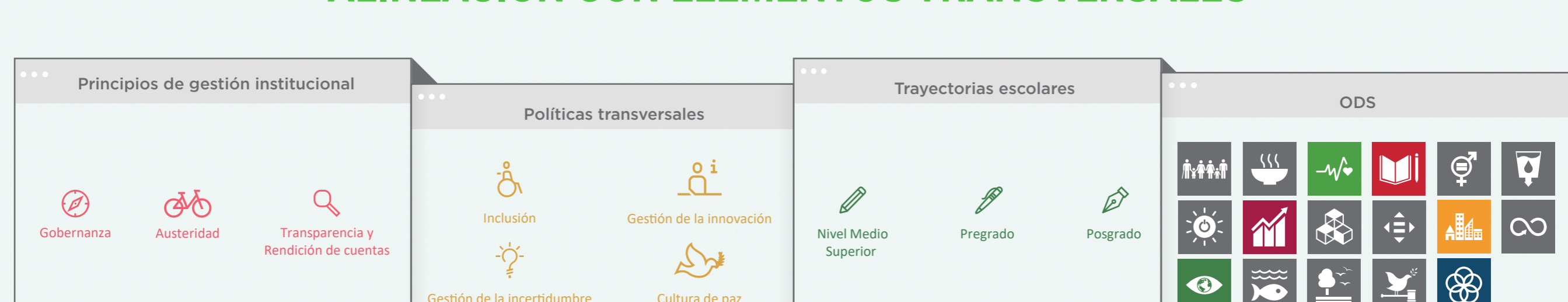
#### Descripción

El programa Desarrollo integral, forma a los estudiantes con pensamiento crítico, creativo e innovador que le permite el desarrollo de sus sensibilidades (empatía, afectividad, solidaridad, interculturalidad), talentos (artísticos, deportivos), y habilidades que susciten su bienestar integral. Atiende el cuidado de la salud física y mental, la recreación tiempo para ocio que cultiva, y trabaja en el desarrollo de la conciencia para promover el desempeño armónico y el respeto por los derechos humanos y del planeta.

#### Logro

- Incrementar la participación de la comunidad universitaria en actividades que promuevan el desarrollo integral.

#### ALINEACIÓN CON ELEMENTOS TRANSVERSALES



### Programa 5: Egresados e inserción profesional

#### Descripción

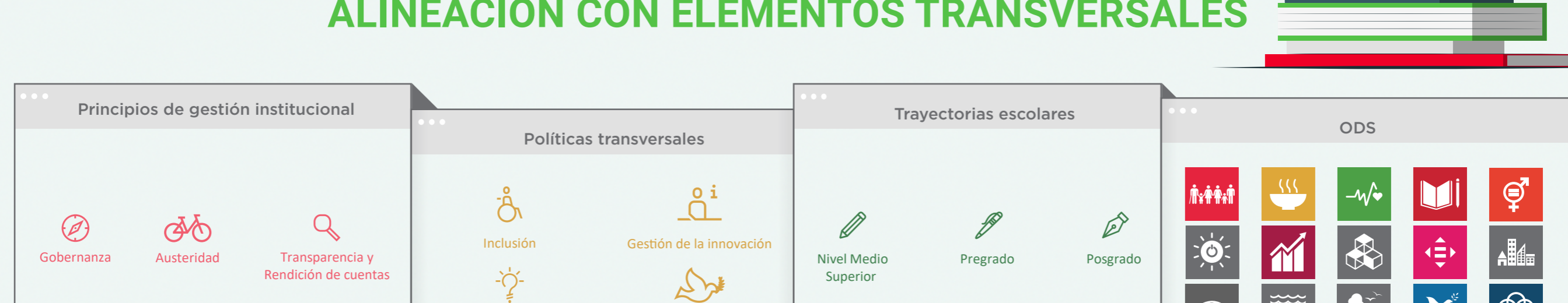
La inserción profesional de los egresados permite un "amplio alcance de pensamiento" (Stenko, 2010), debido a su aporte de ideas y nuevas perspectivas, lo cual contribuye a la satisfacción de las necesidades actuales de la sociedad en general. Consideramos como egresados a aquellos estudiantes que concluyeron la totalidad de los créditos de su programa de estudios, éstos al egresar, poseen las capacidades y habilidades necesarias para su incorporación al campo laboral relacionado con su área de formación. Por ello, es importante brindar orientación para el desarrollo de su carrera profesional y garantizar una formación académica que les permita tener éxito en su inserción como profesionistas al sistema económico.

#### Logro

- Incrementar el número de egresados que se incorporan al ámbito laboral y/o profesional



#### ALINEACIÓN CON ELEMENTOS TRANSVERSALES



### Programa 6: Educación continua

#### Descripción

La educación continua es importante en el aseguramiento de la calidad de su programas educativos, puesto que los organismos acreditadores externos la consideran en su metodología de evaluación como una manera de atender la necesidad de actualización profesional a través de congresos, conferencias, cursos, diplomados, seminarios y talleres en cualquier modalidad impartidos tanto para los estudiantes como para el público en general.

#### Logro

- Incrementar el número de participantes en programas de educación continua acordes a las necesidades de los diferentes sectores.

#### ALINEACIÓN CON ELEMENTOS TRANSVERSALES

